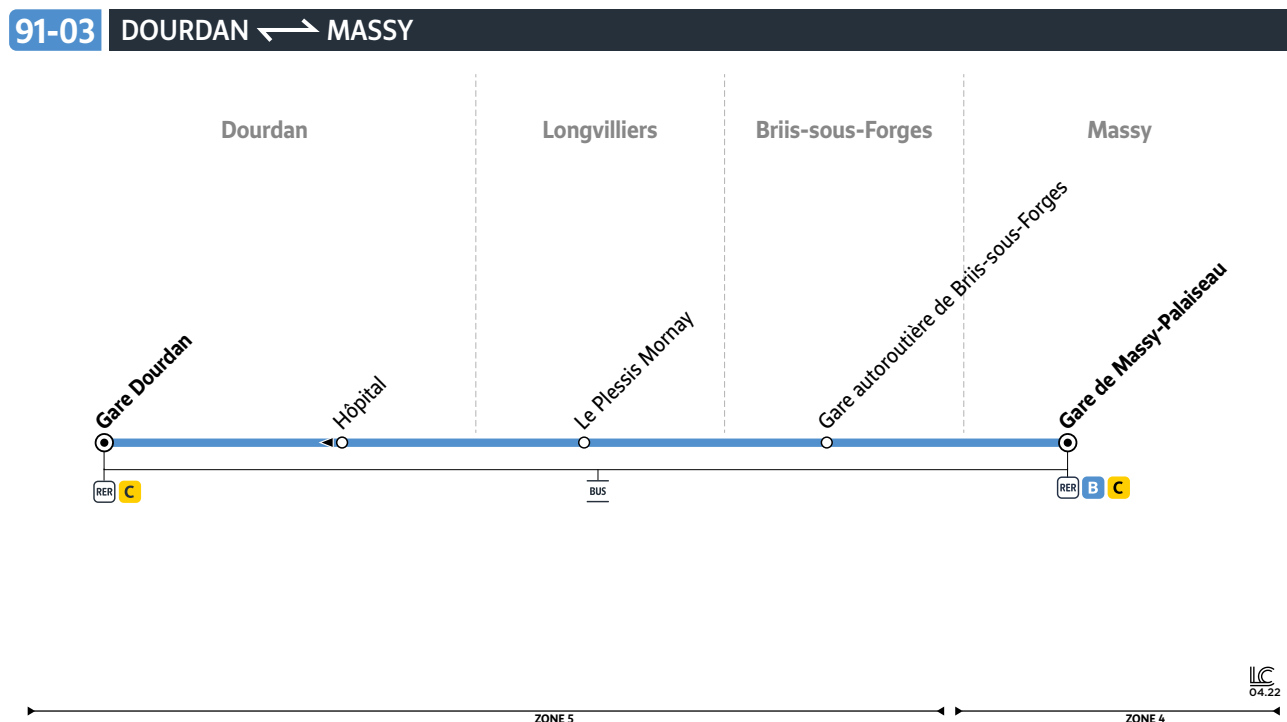
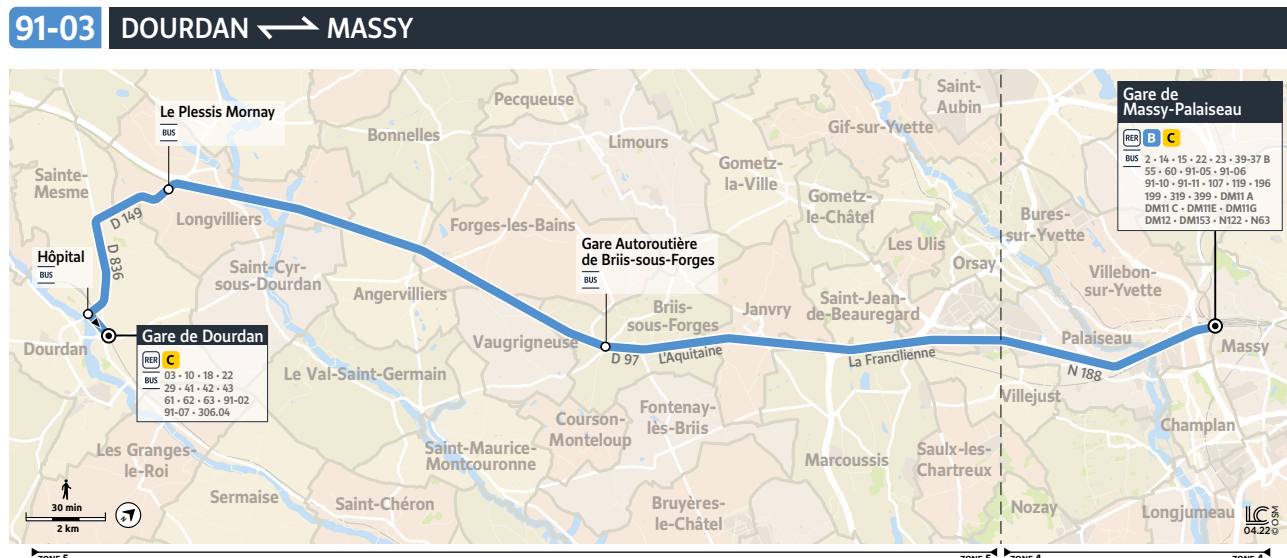


Horaires valables à partir du 29 août 2022

DOURDAN

MASSY

Nouveaux horaires à compter du 29 août 2022



ze000da - 224951 - Ne pas jeter sur la voie publique

Informations pratiques

Contact

Francilitté Ouest Essonne
12-14 rue des Épinants
91150 ÉTAMPES
01 64 94 55 45
membre de l'association Optile

Vos fiches horaires sont téléchargeables depuis l'application Île-de-France Mobilités ou le site internet iledefrance-mobilités.fr



Pour bien voyager

Les horaires ne sont donnés qu'à titre indicatif en raison des difficultés de circulation. Les arrêts étant facultatifs, faire signe au conducteur pour obtenir l'arrêt du véhicule.

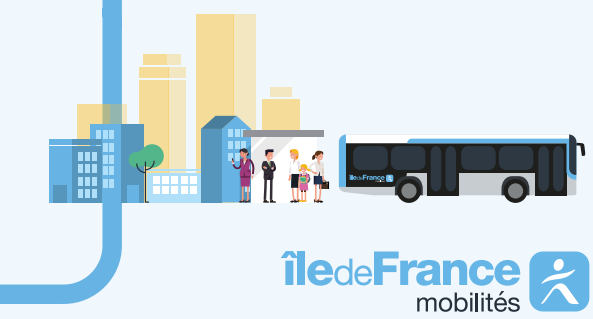
La validation, c'est obligatoire !

Avant de monter dans le bus, préparez votre passe Navigo ou votre ticket.



Pourquoi valider ?

Votre geste de validation permet à Île-de-France Mobilités de mieux connaître la fréquentation des lignes et ainsi adapter les services à vos besoins.



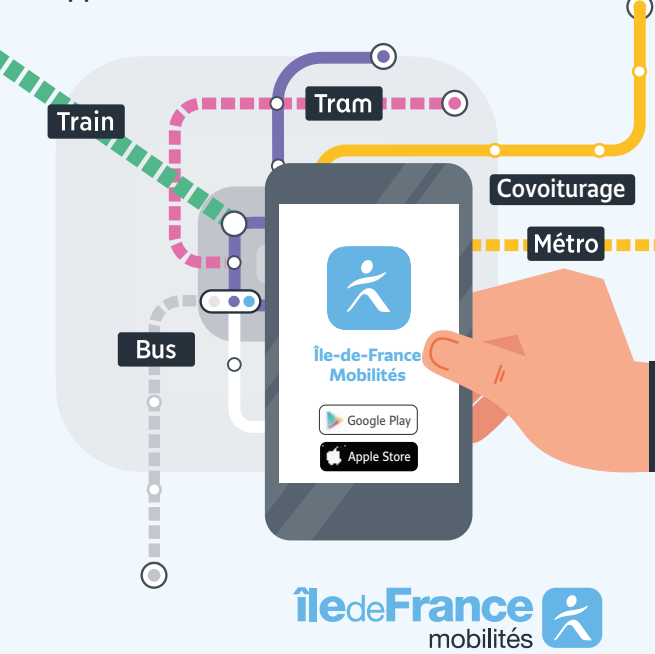
CONSERVONS LES BONNES HABITUDES



LE MASQUE EST FORTEMENT RECOMMANDÉ, IL NOUS PROTÈGE TOUS.



Itinéraires, horaires, rechargement de votre passe Navigo et info trafic : déplacez vous en toute simplicité avec l'application Île-de-France Mobilités



PAS DE MONNAIE ?

Pour acheter votre ticket par SMS*

1 SMS = 1 TICKET BUS

Envoyer **ESSONNESO** au **93100**

2€ + coût éventuel du SMS pour les abonnements mobiles ne comprenant pas les SMS illimités (prix du ticket débité sur votre facture téléphonique)
Valable 1 heure sans correspondance
Service disponible avec les opérateurs Bouygues Telecom, Orange, SFR et Free

*Vous pouvez également acheter vos titres auprès des commerces de proximité, sur l'appli Île-de-France Mobilités, ou encore souscrire un Navigo Liberté+. Le ticket SMS est valable 1h à compter de l'envoi du SMS sur votre ligne de bus, pour un voyage sans correspondance. Achat possible avec un abonnement Bouygues Telecom, Orange, SFR ou Free (hors forfaits pro ou offres commerciales particulières). CGU consultable sur www.iledefrance-mobilités.fr/titres-et-tarifs/detail/tab-sms

Pour recharger votre passe Navigo, ne touchez qu'un seul écran : celui de votre téléphone

Évitons de passer à la borne. Rechargeons avec l'application Île-de-France Mobilités.



